



# Gommage douceur aux grins de bambou

## PEELING DO OCZYSZCZANIA TWARZY Z ZIARENKAMI Z ŁODYG BAMBUSA



### SPIS TREŚCI ULOTKI:

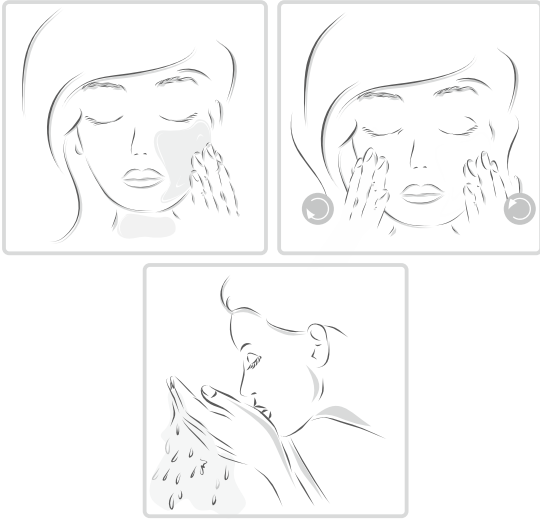
1. Co to jest *Peeling do oczyszczania twarzy z ziarenkami z łodyg bambusa*?
2. Jak aplikować preparat?
3. W jakim celu stosować?
4. Czym charakteryzuje się *Peeling do oczyszczania twarzy z ziarenkami z łodyg bambusa*?
5. Badania i testy
6. Skład/ Ingredients
7. Termin trwałości, nr serii
8. Program visage parfait
9. Krem membranowy Crème Bar visage parfait

### 1. Co to jest *Peeling do oczyszczania twarzy z ziarenkami z łodyg bambusa*?

*Peeling* o delikatnej, kremowej konsystencji z drobnymi ziarenkami z łodyg bambusa przeznaczony jest do oczyszczania i pielęgnacji każdego rodzaju skóry twarzy w różnym wieku za wyjątkiem cery naczynkowej, dla której zaleca się *peeling* enzymatyczny *visage parfait*. Dzięki swym właściwościom eksfoliacyjnym pobudza procesy odnowy komórkowej i przyspiesza regenerację skóry.

### 2. Jak aplikować preparat?

W celu usunięcia martwych komórek naskórka *Peeling* naniesić palcami na wilgotną skórę twarzy omijając okolicę oczu, lekko masować twarz kolistymi ruchami, po czym spłukać obficie wodą.



### 3. W jakim celu stosować?

*Peeling do oczyszczania twarzy z ziarenkami z łodyg bambusa* należy stosować w celu:

- usuwania zanieczyszczeń
- złuszczenia martwych komórek naskórka
- odblokowania ujść gruczołów łojowych
- pobudzenia skóry do szybciej regeneracji

### 4. Czym charakteryzuje się

#### *Peeling do oczyszczania twarzy z ziarenkami z łodyg bambusa*?

- dużą wydajnością w stosowaniu
- odpowiednim rozproszaniem
- łatwym zmywaniem się z miejsc, na które był aplikowany
- trwałością efektu, która nie ulegała zmianie w czasie aplikacji
- delikatną, kremową konsystencją

Właściwości użytkowe *peelingu* powodują, iż uprzyjemnia on pielęgnację skóry i stanowi doskonały wstęp do dalszych zabiegów kosmetycznych.

### 5. Badania i testy

Badany preparat spełnia wymagania stawiane wyrobom kosmetycznym o deklarowanych właściwościach odnośnie bezpieczeństwa dla zdrowia ludzi (ustawa z dnia 30 marca 2001 r. o kosmetykach w zakresie Art. 11 ust. 1 p. 6)

Zawartość *Exfo-Bamboo*, materiału otrzymywanego z łodyg bambusa, zawierającego zestalony krzem, zapewnia delikatną, ale bardzo skuteczną mechaniczną eksfoliację dzięki której następuje:

- usunięcie warstwy zrogowaciałego martwego naskórka
- usunięcie różnego rodzaju zanieczyszczeń
- bardzo skuteczne odblokowanie zamkniętych ujść gruczołów łojowych
- pobudzenie procesów odnowy komórkowej i przyspieszenie regeneracji
- wygładzenie skóry powodując jej odmłodzenie oraz spowodowanie, że staje się ona bardziej jędrna i elastyczna, a dzięki temu miła i przyjemna w dotyku
- systematyczna poprawa wyglądu i kondycji skóry, która nabiera naturalnego kolorytu i blasku

Oceniany produkt dzięki unikalnej formule i swym właściwościom kryje w sobie sekret młodości i piękna.

### 6. Skład/ Ingredients

Aqua, Exfo- Bamboo (Bambusa Arundinacea), Isopropyl Myristate, Diethylhexyl Carbonate, Polyglyceryl-3 Methylglucose Distearate, Caprylic/Capric Triglyceride, Glycerol Stearate, Cetyl Alcohol, Paraffinum Liquidum, Dimethicone, Propylene Glycol, Phenoxyethanol, Methylparaben, Ethylparaben, Propylparaben, Xanthan Gum, Tetrasodium EDTA, Parfum

### 7. Termin trwałości, nr serii

Najlepiej zużyć przed końcem: nadruk na opakowaniu  
Nr serii: nadruk na opakowaniu

### 8. Program visage parfait

W celu podtrzymania zdrowego stanu skóry należy pamiętać o właściwym stylu życia, ale także zadbać o skuteczny program pielęgnacyjny - *visage parfait*, który w efektywny sposób realizuje potrzeby cery jako rozwiązanie kompleksowe.

#### **krem pod oczy**

- poprawia elastyczność i koloryt skóry wokół oczu
- redukuje „worki” oraz cienie
- po 4 tygodniowej kuracji:
  - ok. 16% nawilżenie
  - ok. 15% elastyczność
  - ok. 9% wygładzenie zmarszczek

#### **płyn micelarny (m.in. panthenol, bark extract, aloes)**

- delikatnie oraz skutecznie oczyszcza i usuwa: makijaż, zanieczyszczenia, martwy zrogowaciały naskórek, nadmiar sebum
- ogranicza „błyszczenie” i „świeczenie się” skóry
- nie powoduje uczucia „ściągnięcia”, podrażnienia ani wysuszenia
- działa przeciwzmarszczkowo i przeciwbakteryjnie
- zmniejsza utratę wody TEWL, poprawia barierę lipidową naskórka
- zawiera micelle usuwające tłuste zanieczyszczenia
- pobudza proces keratynizacji
- łagodzi świąd i podrażnienia
- zmniejsza wydzielanie sebum (-49%)
- zmniejsza wielkość porów (-36%)
- redukuje błyszczenie skóry (-55%)
- nie zawiera alergenów

#### **żel do mycia twarzy d-Panthenol & Hamamelis Extract**

- głęboko oczyszcza pory, działa antybakteryjnie, stabilizuje gospodarkę mikrobiologiczną i reguluje właściwe wydzielanie sebum
- oczar wirginijski, aloes oraz d-pantenol – zintegrowany system trzech składników zapewnia optymalne nawilżenie i łagodzi podrażnienia

#### **mleczko do demakijażu (m.in. ekstrakt z jeżówki, skwalan)**

- dokładnie oczyszcza i usuwa makijaż, zanieczyszczenia, martwy zrogowaciały naskórek, nie powodując przy tym uczucia „ściągnięcia” ani wysuszenia skóry
- koi i zmniejsza podrażnienia skóry
- wspomaga proces gojenia drobnych skaleczeń
- odżywia i wzmacnia warstwę cementu międzykomórkowego
- zapobiega procesom starzenia skóry
- ok. 14% nawilżenie zaraz po wchłonięciu
- ok. 8% nawilżenie po 4 tygodniach
- ok. 24% natłuszczenie skóry po 1h

#### **peeling enzymatyczny (m.in. UREA, seryna, prolina, papaja)**

- reguluje aktywność gruczołów łojowych
- zmniejsza ilość zatkanych porów oraz ich wielkość
- delikatnie rozjaśnia cerę i wyrównuje jej koloryt
- stymuluje proces produkcji kolagenu i uelastycznienia cery
- usuwa zanieczyszczenia likwidując martwy naskórek
- pobudza cerę do szybszej regeneracji
- skutecznie nawilża i zmiękcza skórę
- zwiększa zdolność skóry do wiązania wody
- redukuje „świeczenie” się skóry nadając jej matowego kolorytu
- opóźnia proces starzenia oraz redukuje jego objawy
- nie narusza naturalnej warstwy ochronnej

- nawilża skórę o 20% już po 1 godzinie
- rozjaśnia cerę o ok. 10% po 4 tygodniach
- normalizuje poziom sebum ok. 12% po 4 tygodniach
- nie zawiera alergenów

#### retinol capsules – molekularny płyn ochronny 0,2%

- zawiera witaminę A
- wpływa na głębsze warstwy skóry
- zwiększa produkcję kolagenu i elastyny, które nadają skórze jędrność i elastyczność
- redukuje niedoskonałości, takie jak plamy i przebarwienia postępczne
- poprawia nawilżenie i odżywienie skóry
- stymuluje proces rogowacenia

#### balsam po goleniu Aloe & d-Panthenol

- bogaty w aloe, prowitaminę B5, mentol
- zapewnia doskonałą dezynfekcję
- regeneruje skórę twarzy nadając jej sprężystość i przynosząc uczucie komfortu
- nawilża, zapobiega łuszczeniu, mineralizuje i wygładza
- działa antyseptycznie i przeciwbakteryjnie
- poprawia barierę lipidową naskórka
- zmniejsza utratę wody przez naskórek

#### nawilżający żel liposomowy z kwasem hialuronowym

(m.in. ekstrakt Boswellia Serrata, skwalan, liposomy)

- utrzymuje odpowiednie nawodnienie na poziomie molekularnym i komórkowym w skórze
- utrzymuje białka strukturalne kolagenu i elastyny
- nadaje skórze elastyczność i miękkość
- zachowuje objętość i prawidłowe napięcie skóry
- likwiduje wolne rodniki
- podtrzymuje nawilżenie
- wyraźnie spłyca głębokie zmarszczki
- działa odmładzająco

#### ekstrakt Boswellia Serrata:

- zmniejsza zaczerwienienia i podrażnienia skóry
- działa ściągająco, antyseptycznie, pielęgnująco

#### Skwalan:

- jako nienasycony tłuszcz wchodzi w reakcję z tlenem (efekt dotleniania)

#### Liposomy:

- wzmacniają strukturę płaszcza hydrolipidowego
- chronią substancje aktywne przed oksydacją
- przenoszą substancje aktywne w głąb skóry bez podrażnienia bariery skórnej dzięki tej samej strukturze

#### Kwas hialuronowy:

- dzięki swojej niskocząsteczkowej strukturze (o przekroju ok. 700nm) doskonale się wchłania, odmładza skórę i poprawia jej mechaniczne właściwości
- gromadzi się w zagłębieniach skóry jakie tworzą zmarszczki i absorbują parującą z zewnętrznych warstw skóry wodę pęczniąc, tym samym zmarszczki wydają się być wypelnione od wewnątrz i mniej widoczne

#### kuracja witaminowa

Ideą kuracji witaminowej jest jej stosowanie gdy skóra wymaga szczególnej uwagi. Kuracja idealnie uzupełnia codzienną pielęgnację i wspomaga działanie kosmetyków. W celu osiągnięcia szybszych i bardziej widocznych efektów, stosowanie kremu CB można uzupełnić przedmiotową kuracją witaminową w odpowiednich odstępach czasowych. Podstawowa kuracja składa się z 10 ampułek (10-dniowa), kuracja XXL z 28 ampułek (28-dniowa - naturalny czas trwania procesu keratynizacji). Jedna fiołka - pojemność 1,5ml. Poniższe wyniki odpowiadają kuracji XXL.

#### rewitalizacja (m.in. ekstrakt z jeżówki, ekstrakt z drożdży

- piwnych, witaminy z grupy B, biotyny)
- regeneruje zmęczoną i szarą skórę twarzy
- poprawia nawilżenie i odżywia cerę
- zapobiega nadmiernemu łuszczeniu się i wysuszeniu
- zabezpiecza przed szkodliwymi czynnikami zewnętrznymi
- łagodzi podrażnienia i przyspiesza proces rewitalizacji
- nadaje skórze wygląd wypoczętej
- spowalnia proces starzenia się skóry
- redukuje tzw. pajęczki
- wykazuje bardzo dobre właściwości ujędrniające
- stabilizuje funkcje skóry i normalizuje działanie gruczołów łojowych
- ok. 12% elastyczność po 4 tygodniach
- ok. 16% rumień po 5h

#### regeneracja (m.in. witamina C, aloe)

- pobudza komórki do odnowy
- poprawia koloryt
- doskonały podkład makijażu
- regeneruje szarą i zmęczoną skórę twarzy
- wspomaga ukrwienie i zapobiega przedwczesnemu starzeniu
- likwiduje objawy zmęczenia
- zmniejsza powstawanie przebarwień
- ok. 51% nawilżenie po 1h
- ok. 11% nawilżenie po 4 tygodniach
- ok. 12% elastyczność po 4 tygodniach
- ok. 11% wielkość zmarszczek po 4 tygodniach
- ok. 10% głębokość zmarszczek po 4 tygodniach

#### nawilżanie (m.in. Sodium PCA, UREA, alantoina)

- skutecznie wiąże wodę
- efektywnie nawilża
- przyspiesza podział komórek warstwy ziarnistej stymulując proces regeneracji
- tworzy na skórze warstwę chroniącą przed wysuszeniem
- regeneruje i ułatwia gojenie oraz odnowę uszkodzonego naskórka
- redukuje nadmierną wrażliwość spowodowaną promieniowaniem UV
- hamuje procesy starzenia się skóry
- poprawia wygląd i kondycję cery
- likwiduje objawy zmęczenia skóry nadając jej jędrność, elastyczność
- wygładza skórę dzięki czemu staje się ona promienna, pełna blasku i zrelaksowana
- ok. 30% nawilżenie po 1h
- ok. 11% elastyczność po 4 tygodniach
- ok. 13% nawilżenie po 4 tygodniach

#### nawilżanie plus (m.in. ekstrakt Boswellia Serrata, kwas hialuronowy)

- poprawia napięcie i elastyczność skóry (odbudowuje kolagen)
- redukuje zaczerwienienia
- skutecznie nawilża wyrównując poziom wody w skórze
- chroni przed czynnikami zewnętrznymi i utratą wody
- działa przeciwpalnie, antyseptycznie
- zatrzymuje szkodliwe działanie metaloproteinaz w procesie starzenia
- obniża procesy kataboliczne tkanki łącznej (hamuje naturalny proces)
- wypełnia zmarszki
- 1g kwasu hialuronowego wiąże 6000g wody (6 litrów)

Program visage parifait stanowi część systemu Crème Bar – jest jego uzupełnieniem na drodze ku spersonalizowaniu kompleksowej pielęgnacji cery.

#### 9. Krem membranowy Crème Bar visage parifait

Krem membranowy to krem stymulujący naturalne procesy zdrowotne w skórze, odbudowujący barierę skórną, przywracający prawidłowe funkcjonowanie epidermis, a zarazem likwidujący powstałe skutki nieodpowiedniej pielęgnacji cery.

#### Krem CB skóropodobny

- dzięki swojej strukturze przypominającej warstwę rogową naskórka jego działanie jest efektywniejsze
- dzięki zawartym liposomom umożliwia transport zamkniętych w nich substancji aktywnych w głąb skóry bez naruszenia warstwy rogowej, a także zabezpiecza przed wzajemnym niwelowaniem się tychże substancji aktywnych

#### Krem CB nie zawiera

- emulgatorów – które łączą substancje oleiste z wodnymi, a także z lipidami skóry jednocześnie je wypłukując i powodując wysuszenie skóry
- konserwantów, alergenów, kolorantów
- parabenów i silikonów – olejów mineralnych, które nie ulegają degradacji w procesie metabolicznym hamują regenerację komórek

#### Krem CB bazuje na substancjach naturalnie występujących w skórze

- trójglicerydy – naturalna substancja natłuszczająca należąca do lipidów stymulująca naturalne procesy biochemiczne w skórze
- skwalan i ceramidy – naturalne substancje odbudowujące strukturę płaszcza hydrolipidowego
- UREA, Naturalny Czynniki Nawilżający – substancje odpowiedzialne za pamięć wodną
- peptydy – aminokwasy przekazujące informacje międzykomórkowe m.in. na temat rozdawania komórek niezbydnych do regeneracji

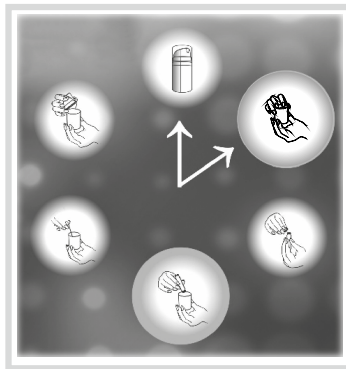
#### Efekty używania kremu CB

- w ciągu 4 tygodni aplikacji zwiększenie elastyczności skóry twarzy nawet o 20%
- zwiększenie poziomu nawilżania już po 5 godzinach aż o 9%
- zmniejszenie utraty wody TEWL już po 1 godzinie od aplikacji o ponad 50%
- stymulowanie procesu rogowacenia
- poprawienie kondycji skóry poprzez polepszenie jej wyglądu i samopoczucia

\* wyniki procentowe dla IQ1

#### Proces doboru kremu CB

Twój krem membranowy Crème Bar visage parifait nie jest przypadkowym kosmeceutykiem, ale dobranym specjalnie dla Twojej cery i konkretnych problemów skórnych. Pamiętaj, że Twoja skóra jest zbyt cenna, aby poddawać ją eksperymentom, a każdy dzień zwłoki z jej pielęgnacji przyczynia się do zmniejszania jej kondycji. Podobnie jak czas, procesy starzeniowe Twojej skóry również idą w jednym kierunku. Zapewniamy badanie, dzięki któremu dowiesz się wszystkiego nt swojej cery i faktycznego stanu, w konsekwencji czego dobierzemy jedną spośród 2 997 968 receptur, kurację przeznaczoną tylko i wyłącznie dla Ciebie.



Zapraszamy do firmowych punktów konsultacyjnych, a ponadto do salonów kosmetycznych, SPA, sklepów z medycyną naturalną, aptek i punktów farmacji!...

sprawdź gdzie jesteśmy

[www.cremebar.pl](http://www.cremebar.pl)

[www.cremebar-online.de](http://www.cremebar-online.de)  
[www.cremebar.co.uk](http://www.cremebar.co.uk)  
[www.cremebar.ru](http://www.cremebar.ru)